

# batimet

Holz-Aluminium • Systeme • Fenster • Fassaden

## **Starke Konstruktion, starke Eigenschaften Holz-Aluminium Fassaden von batimet**



[www.holz-aluminium.de](http://www.holz-aluminium.de)

## **Nachhaltiges Bauen, modernste Konstruktion: Holz-Aluminium Fassaden von batimet**

Pfosten-Riegel-Fassaden aus Holz-Aluminium vereinigen in sich viele Eigenschaften, die für moderne Gebäudehüllen von entscheidender Bedeutung sind: Darunter ein bauphysikalisch überzeugendes Design, niedrige Energiewerte und ein unschlagbares Preis-Leistungsverhältnis.

Insbesondere aus Kostenüberlegungen steigen immer mehr Bauunternehmen und GUs von reinen Aluminium-Lösungen auf Holz-Aluminium-Systeme von batimet um: Das System batimet TM50 ist im Vergleich zu Alu-Fassaden in der Erstinvestition bis zu 30 Prozent günstiger. Und dabei ebenso nachhaltig in Wartung und Instandhaltung.

Neben der höheren Wirtschaftlichkeit ist auch das starke Design des Holz-Aluminium Pfosten-Riegel-Systems batimet TM50 ein wichtiger Entscheidungsfaktor: Filigrane Konstruktionen mit großen Fensterflächen und schweren Glaslasten lassen sich mit ihm spielend realisieren. Dabei ist es mit seinen natürlichen Holz-Komponenten auf der Innenseite variantenreicher und harmonischer im Design.

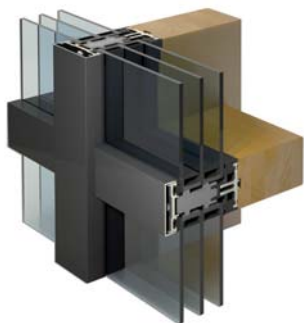
Uw-Werte von bis zu  $0,80 \text{ W}/(\text{m}^2\text{K})$  sind bei den Holz-Aluminium Fassaden-Systemen von batimet Standard. Je nach Anforderung erreichen sie auch Passivhaus-taugliche Uw-Werte von bis zu  $0,60 \text{ W}/(\text{m}^2\text{K})$ .



## Holz-Aluminium Pfosten-Riegel Fassaden-System batimet TM50

### Die wichtigsten Eigenschaften:

- Pfosten-Riegel-Konstruktion, verschiedene Ansichtsbreiten
- hohe Glaslasten und Glasstärken bis 60 mm
- mit drei Dichtungsebenen
- Dampfdiffusionsnut
- Pulverbeschichtung oder Eloxal
- Holzarten: Fichte, Kiefer, Lärche, Eiche
- Oberfläche: Holzlasur oder RAL deckend



**batimet TM50**  
Pfosten-Riegel  
Fassaden-System  
Ansichtsbreite 50 mm



### Systemvarianten:

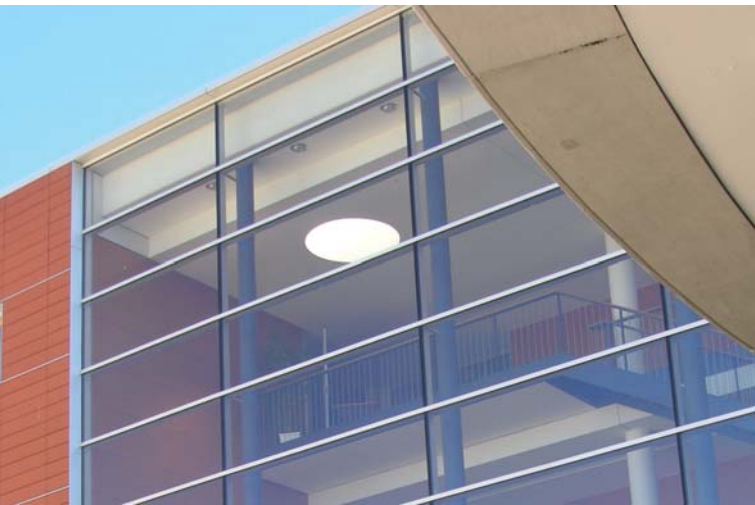
- verschiedene Deckschalen
- sichtbare Verschraubung
- "Save Energy"-Spacer für U<sub>cw</sub> bis 0,60 W/(m<sup>2</sup>K) - Passivhaus-zertifizierte Variante



**batimet TM60**  
Pfosten-Riegel  
Fassaden-System  
Ansichtsbreite 60 mm



**batimet TM80**  
Pfosten-Riegel  
Fassaden-System  
Ansichtsbreite 80 mm



# Holz-Aluminium

## Vorteile im Überblick



### **energieeffizient**

mit U-Werten bis 0,60 W/(m<sup>2</sup>K)



### **Passivhaus-zertifiziert**

vom Passivhaus Institut Dr. Feist



### **wirtschaftlich**

vergleichsweise niedrige Anschaffungskosten bei langer Lebensdauer



### **hochwertig**

zertifizierte Qualität in Material und Verarbeitung



### **variantenreich**

mit großer Designauswahl und nahezu unbeschränkten Farbvarianten



### **verarbeiterfreundlich**

dank montagefreundlicher Systemkonstruktion

**Lassen Sie sich von den Vorteilen der  
Holz-Aluminium Fenster- und Fassaden-  
Systeme von batimet überzeugen:  
Senden Sie uns jetzt Ihr aktuelles  
Leistungsverzeichnis!**

Service-Hotlines:

+49.351.81186.16

+49.351.81186.17

+49.351.81186.13

[technik@batimet.de](mailto:technik@batimet.de)

batimet GmbH

Enderstrasse 90

D-01277 Dresden

Telefon: +49.351.81186.0

Telefax: +49.351.81186.11

[info@batimet.de](mailto:info@batimet.de)

[www.batimet.de](http://www.batimet.de)